



**4**

QUEL EST LE NOM DE CETTE MACHINE ?

QUI L'A INVENTÉE ET EN QUELLE ANNÉE ?

QUE POUVAIT-ON FAIRE AVEC ?

**5**

QUEL EST LE POIDS DU 1<sup>ER</sup> ORDINATEUR TRANSPORTABLE OSBORNE ?

**6**

QUEL APPAREIL PERMETTAIT AVANT LA DÉMOCRATISATION D'INTERNET DE COMMUNIQUER ENTRE DEUX ORDINATEURS ?

- Modem
- Disque dur
- Minitel

À LA FIN DE LA VISITE,  
RETROUVE LES RÉSULTATS DU QUIZZ  
À LA BOUTIQUE !

PROFITE DE TA VISITE POUR DÉCOUVRIR LA VUE SUR  
PARIS ET LES TABLEAUX ÉTONNANTS DE DIMITRI !



**Mi** musée de  
l'informatique

1, parvis de la Défense - Paroi Nord 35<sup>ème</sup> étage  
92044 - La Défense Cedex

Ouvert 7 Jours sur 7

10h à 19h du 1/10 au 31/3 et de 10h à 20h du 1/4 au 31/8

Tél. : 01 49 07 27 27

[www.MuseeInformatique.fr](http://www.MuseeInformatique.fr)



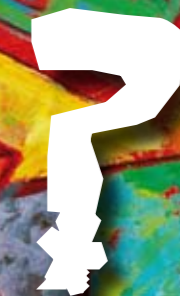
[www.grandearche.com](http://www.grandearche.com)

**Accès voiture**

De Paris, prendre le Pont de Neuilly vers la Défense, puis le  
Boulevard Circulaire : sortie Défense 4 - parking central ou  
Défense 7 parking Les Quatre Temps Grande Arche PB

# QUIZZ

MUSÉE DE L'INFORMATIQUE



7-11 ans

**1**

Qui dessina la première machine à additionner ?

- Léonard de Vinci
- Jean de la Fontaine
- François 1<sup>er</sup>

En quelle année ? .....

**2**

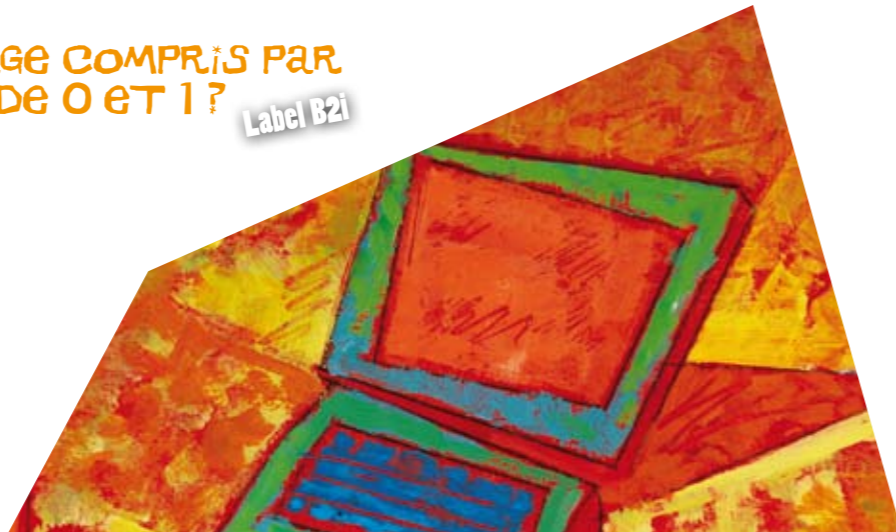
Quelles sont les dimensions d'une carte perforée ? .....

Pour quelle application ont-été utilisées les cartes perforées à la fin du XIX<sup>ème</sup> siècle ? .....

**3**

Quel est le seul langage compris par l'ordinateur, composé de 0 et 1 ? Label B2i

- Binaire
- Duo
- Basic



**7**

À qui s'adresse cet ordinateur ? .....



**8**

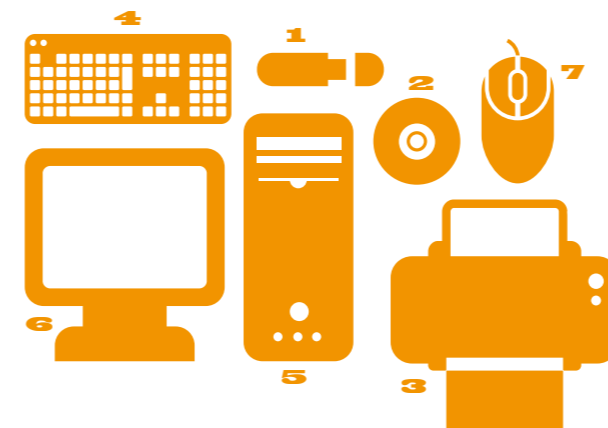
Classe ces inventions dans l'ordre dans lequel elles sont apparues sur les ordinateurs utilisés par tous. Label B2i

- ..... Disquette
- ..... Ecran
- ..... Clé USB
- ..... Souris
- ..... Joystick
- ..... Cédérom
- ..... Connexion Internet

**9**

Repère sur le dessin les pièces de l'ordinateur. Label B2i

- ..... Unité centrale
- ..... Écran
- ..... Clavier
- ..... Souris
- ..... Imprimante
- ..... Clé USB
- ..... CD rom



**10**

Donne quelques exemples de ce qu'il ne faut pas faire avec un ordinateur ? Label B2i

.....  
.....  
.....

**11**

Quels sont les objets de la maison qui fonctionnent avec des composants informatiques ? Label B2i

.....  
.....  
.....

**12**

Imagine un autre rôle possible de l'informatique dans ta vie de tous les jours en 2030 ?

.....  
.....  
.....

???