

5 Quelle était l'utilité de ces machines ?



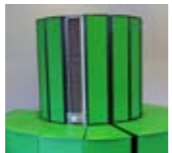
Tabulatrice (1890)



Eniac (1943)



IBM 7040 (1963)



Cray X-MP (1982)



T07 (1982)



Téléphone portable
Radiocom 2000 (1986)

.....
.....

6 Associer un évènement aux inventions suivantes. **Label B2i**
Relier les inventions de la colonne de droite aux évènements contemporains dans la colonne de gauche.

- | | |
|---|--|
| <ul style="list-style-type: none"> ○ Décès de Franz Liszt ○ Transfert des cendres de Jean Moulin au Panthéon ○ Seconde guerre mondiale ○ Inauguration du TGV entre Paris et Lyon ○ Décès de Galilée ○ Fin de la guerre du Vietnam | <ul style="list-style-type: none"> ○ Pascaline 1642 ○ Carte Perforée 1886 ○ Colossus Mark 1943 ○ La souris 1964 ○ Création d'Apple et Microsoft 1975 ○ Osborne, 1^{er} ordinateur transportable 1981 |
|---|--|

7 Quel jeu vidéo créé en 1962 est considéré comme le premier "shoot'em up" de l'histoire ?

.....



À la fin de la visite,
retrouve les résultats du quizz
à la boutique !

Profite de ta visite pour découvrir la vue sur
Paris et les tableaux étonnants de Dimitri !



Mi musée de
l'informatique

1, parvis de la Défense - Paroi Nord 35^{ème} étage
92044 - La Défense Cedex
Ouvert 7 Jours sur 7
10h à 19h du 1/10 au 31/3 et de 10h à 20h du 1/4 au 31/8
Tél. : 01 49 07 27 27

www.MuseeInformatique.fr



www.grandearche.com

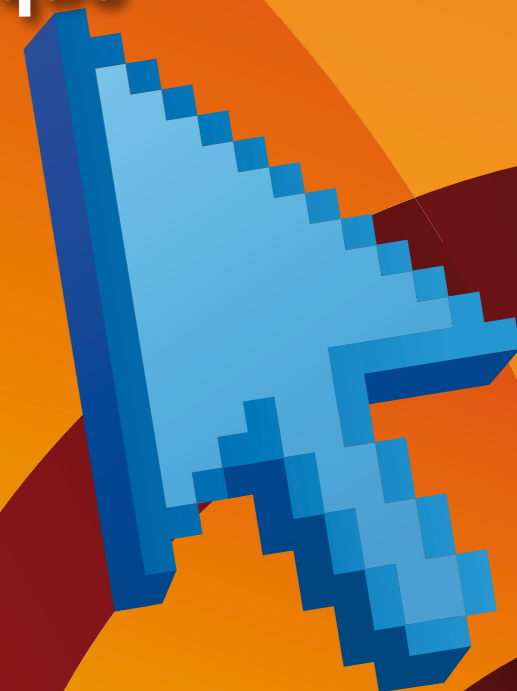
Accès voiture

De Paris, prendre le Pont de Neuilly vers la Défense, puis le
Boulevard Circulaire : sortie Défense 4 - parking central ou
Défense 7 parking Les Quatre Temps Grande Arche PB

Conception graphique [c-k-ré] - cré@free.fr - Photos : Manuel Lenoir

Quizz

Musée de
l'Informatique



+ de 11ans



1 Quel est le seul langage compris par l'ordinateur, composé de 0 et 1 ? Label B2i

.....

2 Qui a le premier parlé de "bug" pour désigner une panne informatique ?

.....

3 En quoi le microprocesseur a-t-il permis de faire évoluer l'informatique ?

.....

4 Quelle est la traduction littérale de Computer en français ? Label B2i

.....

8 A qui s'adresse cet ordinateur ?

.....

9 Combien faut-il de ces machines ou outils pour arriver à la même capacité de stockage qu'une clé USB de 1 go (2007) ? Label B2i

Indice : 1 Go = 1024 Mo x 1024 Ko x 1024 caractères soit : 1 073 741 824 caractères

Carte perforée standard de 80 colonnes

.....

Disquette (5 pouces) : 160 Ko en 1981

.....

Armoire IBM de la salle informatique (32ko) en 1960

.....

Cédérom (1984 – 640 Mo)

.....

Disque dur de 320 Go

.....

10 Que signifient les initiales WWW ? Label B2i

.....

11 Quel mot, provenant d'une marque anglaise de jambon en conserve, désigne aujourd'hui des emails indésirables ?

.....

12 Quand je suis sur internet, qui peut le savoir ? Label B2i
Quelles informations puis-je donner malgré moi ?

.....

13 Quels sont les objets de la maison qui fonctionnent avec des composants informatiques ? Label B2i

.....

14 Imagine un autre rôle possible de l'informatique dans ta vie de tous les jours en 2030.

.....

